



STORCZYKOWE

— OSIEDLE —



SEGMENT L2

POWIERZCHNIA DOMU 112m²

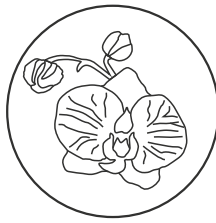
POWIERZCHNIA DZIAŁKI 204m²



JM DEVELOPER
blisko natury



JM DEVELOPER
blisko natury

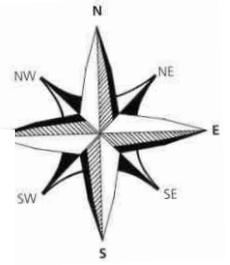


STORCZYKOWE OSIEDLE

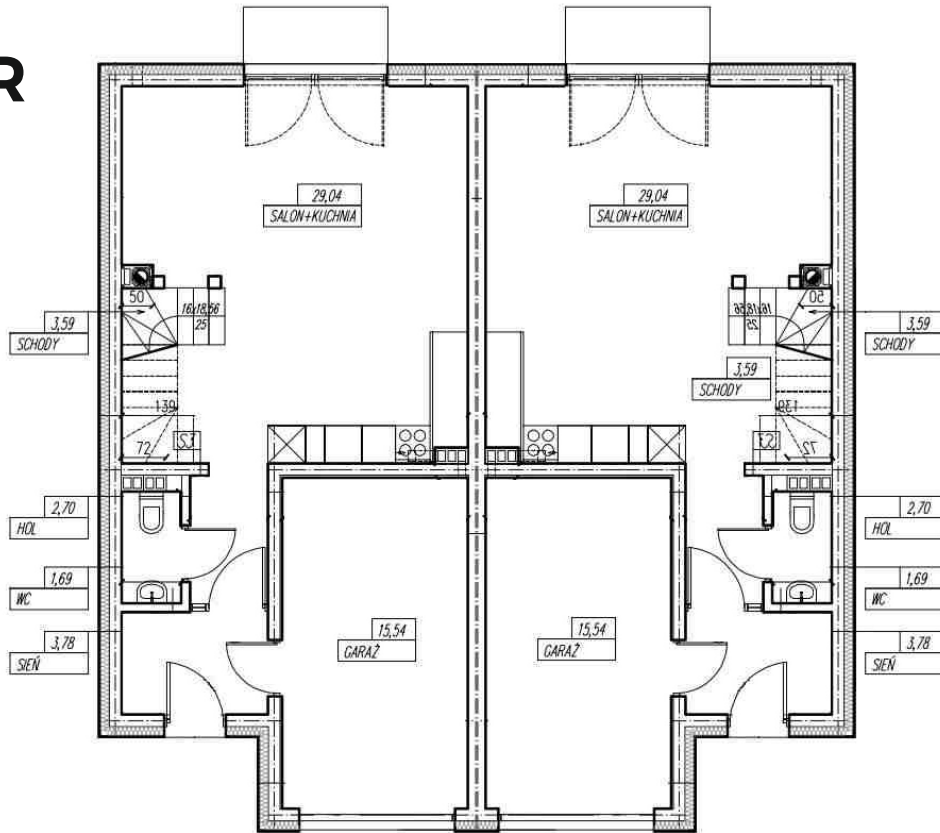
PLAN OSIEDLA - ETAP IV



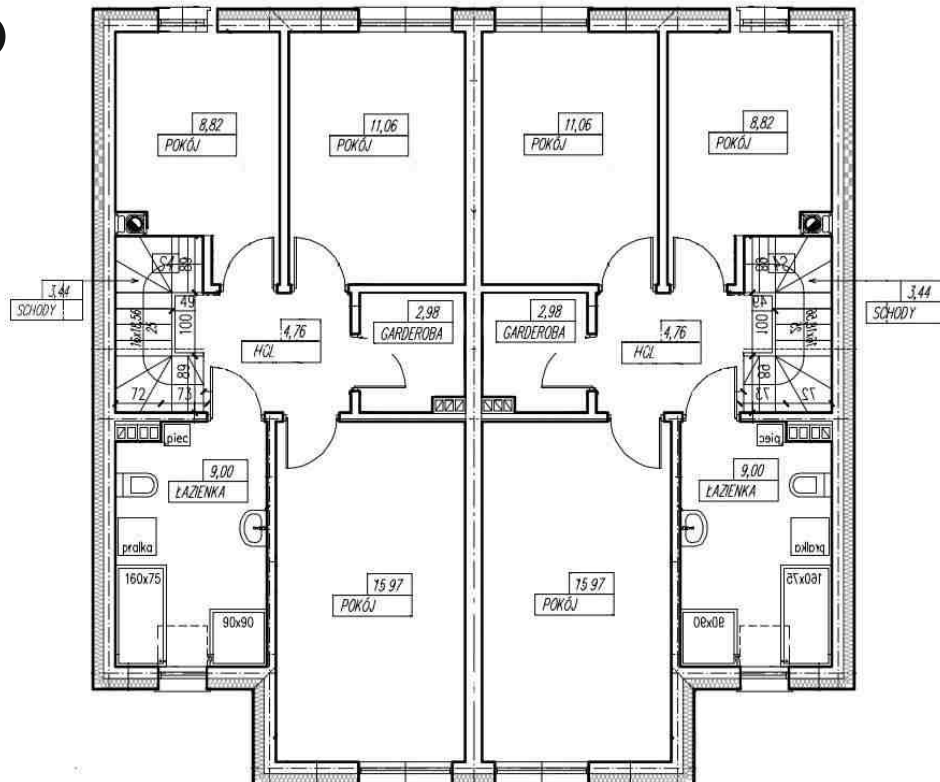
RZUTY



PARTER



PIĘTRO





STORCZYKOWE
OSIEDLE

RZUTY



PARTER



PIĘTRO



JM DEVELOPER
blisko natury



STORCZYKOWE

OSIEDLE



JM DEVELOPER
blisko natury



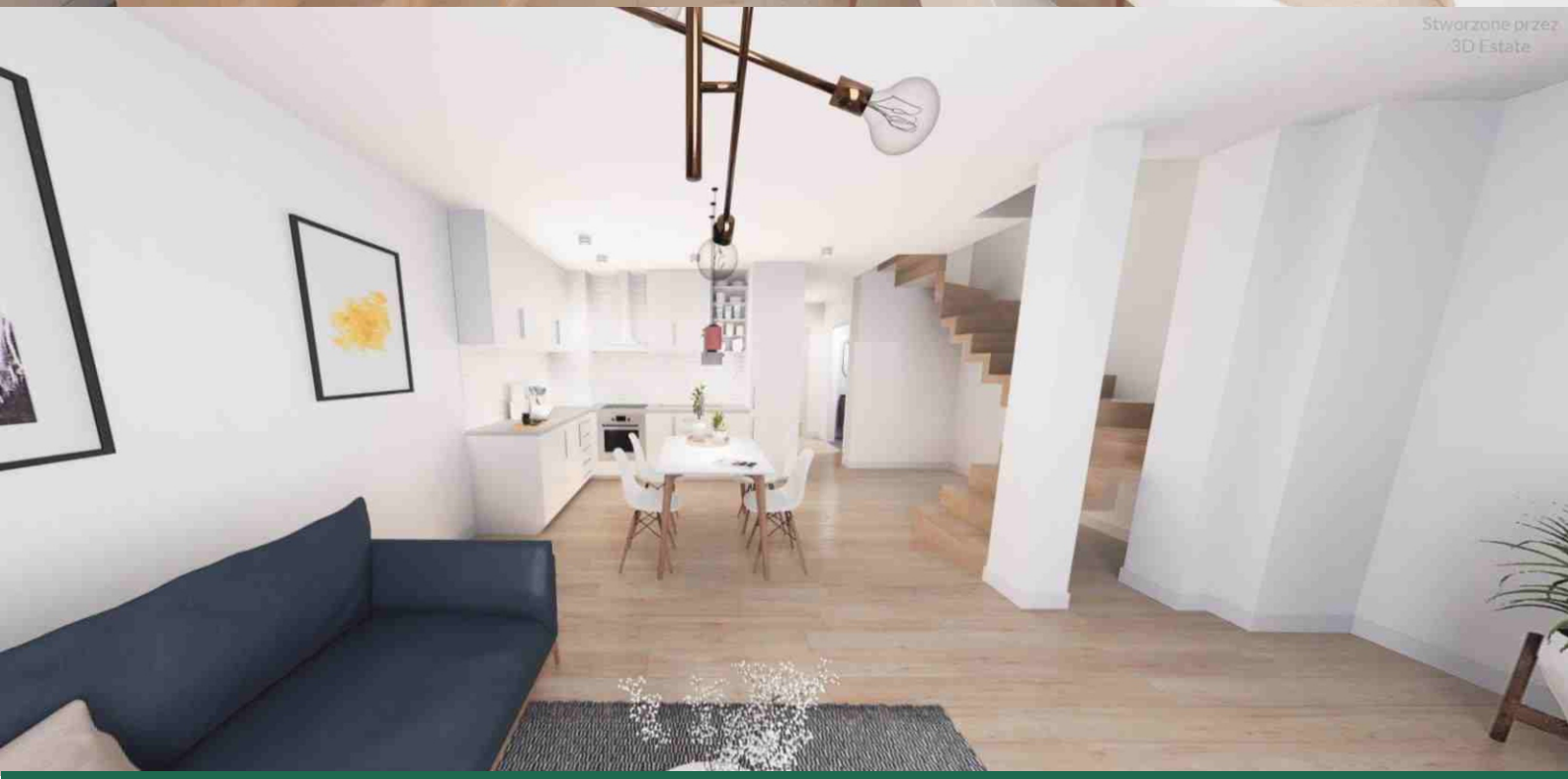
STORCZYKOWE

OSIEDLE





STORCZYKOWE OSIEDLE



JM DEVELOPER
blisko natury



STORCZYKOWE OSIEDLE

STANDARD WYKŹCZENIA

- Ściany nośne bloczek ceramiczny wielokomorowy +ocieplenie styropianem gr. 14cm
- Ścianki działowe wewnętrzne bloczek ceramiczny wielokomorowy
- Fundamenty - ławy żelbetowe, ściany fundamentowe z bloczków betonowych
- Podkład z chudego betonu na gruncie
- Strop żelbetowy lub typu, terriva
- Posadzki na parterze i piętrze (jastyrych na ociepleniu styropianowym)
- Dach o konstrukcji drewnianej, pokrycie dachu dachówka betonowa + ocieplenie potaci dachowych wełna 200 mm
- Wykończone płytami gipsowo kartonowymi na piętrze
- drzwiZewnętrzne
- Okna PCVz roletami zewnętrznymi (parter) + parapety
- Tynki wewnętrzne gipsowe technologia maszynowa
- Elewacja - tynki strukturalne, akrylowe
- Uzbrojenie działki i przytacza: prąd, woda, gaz (sieć osiedlowa + zbiorniki podziemne LPG, z przydomowymi licznikami), szambo 10m³, wszystkie media podłączone do budynku
- Rynny i rury spustowe z PCV
- Podjazdy - kostka betonowa
- Ogrodzenie zewnątrz działki z siatki metalowej zwykłej i zgrzewanej
- Instalacje wewnętrzne – wodna(bez urządzeń końcowych), kanalizacyjna, gazowa, elektryczna, alarmowa (bez urządzeń końcowych), centralnego ogrzewania (kocioł gazowy + "ogrzewanie podłogowe" lub zamiennie grzejniki)
- Przewody kominowe systemowe kominiek wkład ceramiczny, CO nierdzewny, przewód powietrza zewnętrznego do podłączenia kominka
- Wyprowadzenie wody i prądu na elewacji od strony ogrodu
- Tarasy zewnętrzne i podjazdy kostka betonowa standard (indywidualne aranżacje do uzgodnienia)

TECHNOLOGIA WYKONANIA DOMU W STANDARDZIE DEWELOPERSKIM

NIE OBEJMUJE:

- Ościeżnic i drzwi wewnętrznych
- Kominka
- Zagospodarowania ogrodów
- Elementów małej architektury (np. pergoli drewnianych)
- Wykończenia od wewnątrz potaci dachowych strychu nad poddaszem (część nieużytkowa lokalu)

